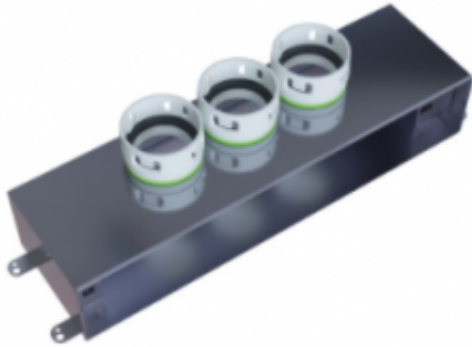


Link do produktu: <https://wentsklep.pl/skrzynka-rozprezna-do-nawiewnika-szczelinowego-p-2716.html>

Skrzynka rozprężna do nawiewnika szczelinowego



Cena brutto	189,00 zł
Cena netto	153,66 zł
Dostępność	Dostępny
Czas wysyłki	3 dni
Producent	PE-FLEX

Opis produktu

Skrzynka rozprężna do systemu wentylacyjnego PE-FLEX® wykonana ze stali nierdzewnej z mufami z polipropylenu. Skrzynki przystosowane do systemu rur wentylacyjnych o średnicy Ø50 i Ø75 mm oraz nawiewników szczelinowych. Występują w dwóch wersjach - jako skrzynki kątowe i przelotowe.

Skrzynki rozprężne do nawiewnika szczelinowego.

Skrzynki rozprężne ze stali nierdzewnej posiadają mufy polipropylenowe do podłączenia rur wentylacyjnych PE-FLEX® o średnicy Ø50 mm oraz Ø75 mm i przeznaczone są do montażu nawiewnika szczelinowego.

Montaż nawiewnika w skrzynce odbywa się za pomocą czterech wkrętów dołączonych do zestawu z nawiewnikiem.

Mufy mają fabrycznie wbudowane uszczelki, co znacznie przyspiesza montaż instalacji kanałów wentylacyjnych i gwarantuje szczelność połączeń. Montaż rury polega na wsunięciu równo dociętej końcówki przewodu wentylacyjnego PE-FLEX® do środka króćca do momentu usłyszenia "KLIK!".

Produkt posiada dodatkowe opcje:

Ilość króćców: 3 x 90 , 3 x 75 , 7 x 50 , 4 x 75 , 2 x 90

Rodzaj skrzynki: Kątowa (standardowa) , Przelotowa (naprzeciwko)